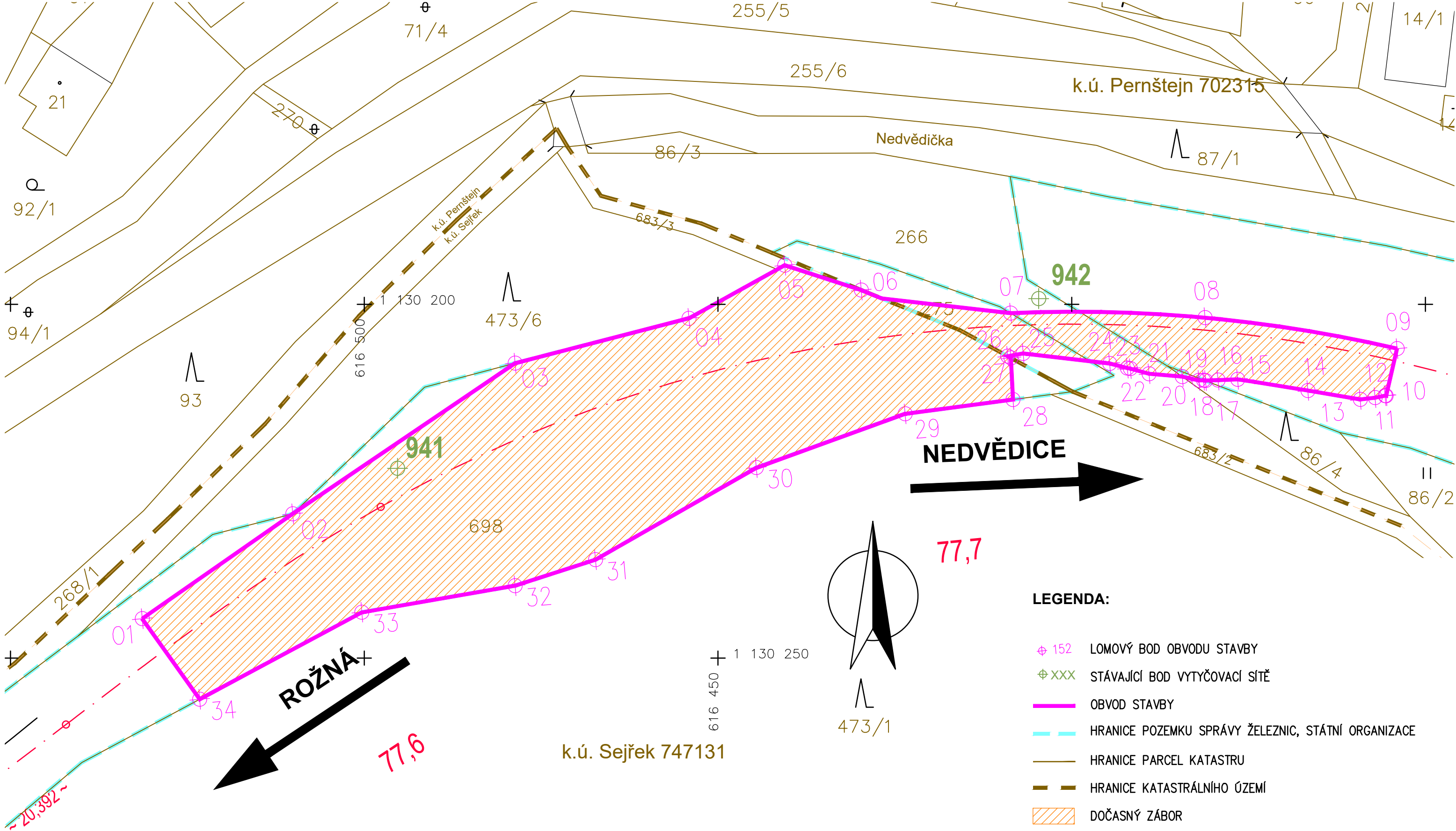


OBVOD STAVBY  
MĚŘÍTKO 1:500



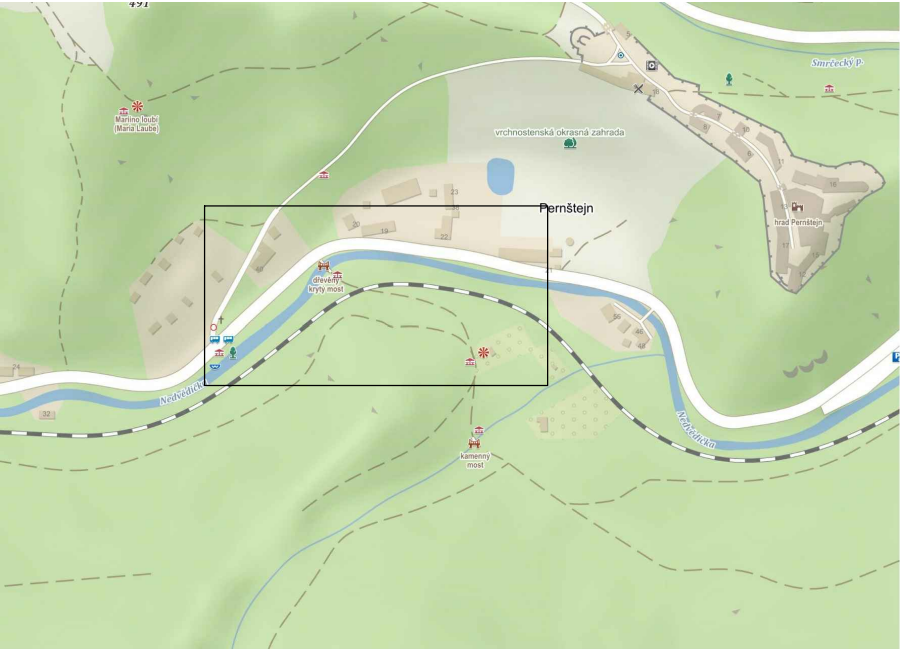
LEGENDA:

- 152 LOMOVÝ BOD OBVODU STAVBY
- XXX STÁVAJÍCÍ BOD VYTÝČOVACÍ SÍTĚ
- OBVOD STAVBY
- HRANICE POZEMKU SPRÁVY ŽELEZNIC, STÁTNÍ ORGANIZACE
- HRANICE PARCEL KATASTRU
- HRANICE KATASTRÁLNÍHO ÚZEMÍ
- DOČASNÝ ZÁBOR
- OSA NOVÉ KOLEJE

POZNÁMKY:

- SEZNAM SOUŘADNIC VYTÝČOVANÝCH BODŮ JE UVEDEN V PŘÍLOZE: I.5.2 SEZNAM SOUŘADNIC OBVODU STAVBY

SITUACE VÝŘEZU:



Souřadnicový systém S-JTSK  
Výškový systém Bpv  
Katastrální území - KÚ Sejřek, KÚ Pernštejn

|  |   |       |               |              |
|--|---|-------|---------------|--------------|
| VEDOUcí PROJEKTU   | ING. JAROSLAV LACINA  |       |               |              |
| ZODPOVĚDNÝ PROJEKTANT                                    | ING. JAROSLAV LACINA  |       |               |              |
| VYPRACOVAL   | ING. JIŘÍ PUTTNER   |       |               |              |
| KONTRLOVAL   | ING. VLASTIMIL HORÁK  |       |               |              |
| KRAJ: VYSOČINA   | OBEC: ŽDÁR NAD SÁZAVOU  | DATUM | 10/2020       |              |
| INVESTOR (ZADAVATEL): SPRÁVA ŽELEZNIC, státní organizace |   | ZMĚNA |               |              |
| NÁZEV  | <b>SANACE SKAL V KM 77,600 - 77,700<br/>V ÚSEKU ROŽNÁ - NEDVĚDICE</b> |       | FORMÁT        | 3xA4         |
|  |   |       | MĚŘÍTKO       | 1:500        |
|  |   |       | STUPEŇ        | DUSP/PDPS    |
| ČÁST   | <b>I. GEODETICKÁ DOKUMENTACE</b>                                      |       | ČÍS. ZAKÁZKY  | B 268-4/1    |
|  |   |       | ARCHIVNÍ ČÍS. | 298          |
| PŘÍLOHA  |   |       | ČÍS. SOUPRAVY | ČÍS. PŘÍLOHY |
|  | <b>OBVOD STAVBY</b>   |       |               | <b>I.5.1</b> |